

ZAPRASZA NA

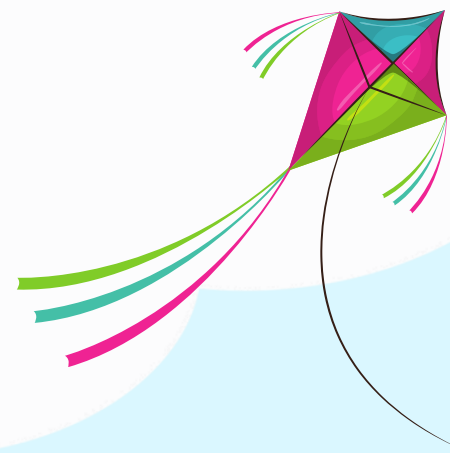
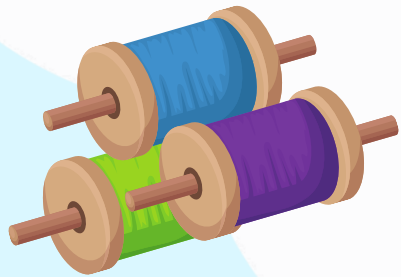
ZAWODY LATAWCÓW

Z OKAZJI MIĘDZYNARODOWEGO DNIA LATAWCA

“ONE SKY, ONE WORLD”

13 PAŹDZIERNIKA 2024 R.

**STADION MIĘDZYSZKOLNY UL. PROSTA 57
KIELCE**



PROGRAM:

10.00 – 12.00 REJESTRACJA ZAWODNIKÓW

10.00 RODZINNE SKŁADANIE LATAWCÓW
(MATERIAŁY DO ZŁOŻENIA LATAWCÓW OTRZYMASZ NA MIEJSCU)

12.00 UROCZYSTE OTWARCIE ZAWODÓW LATAWCOWYCH

12.10 ROZPOCZĘCIE ZAWODÓW LATAWCOWYCH

- OCENA STATYCZNA

- OCENA LOTÓW

13.30 OGŁOSZENIE WYNIKÓW I WRĘCZENIE NAGRÓD

**WSTĘP
BEZPŁATNY!**

PONADTO:

- MALOWANIE TWARZY
- PUSZCZANIE BANIEK
- TANIEC Z FLAGAMI
- MAŁA GASTRONOMIA

ODBEDĄ SIĘ RÓWNIEŻ POKAZY:

-AKROBACJI MODELEM NA UWIĘZI

-AKROBACJI HELIKOPTEREM RC

-LOTU DRONEM

-SAMOCHODU SPALINOWEGO RC

REGULAMIN ZAWODÓW DOSTĘPNY NA FANPAGE
STOWARZYSZENIA ROZKWITAJ ORAZ “LATAJĄCY SCYZORYK”

WSZELKIE PYTANIA PROSIMY KIEROWAĆ NA NUMER TELEFONU 606 521 972

PROGRAM IMPREZY ZALEŻNY JEST OD POGODY

PATRONAT HONOROWY:

PARTNERZY:

MEDIA:



Patronat Prezydenta
Miasta Kielce



Prezydent Miasta Kielce
Agata Wojda

Textileo Kleen-Tex
make more of your floor

castorama

dtj



Regulamin zawodów latawców z okazji Międzynarodowego Dnia Latawca “One Sky, One World” 13 października 2024 r. organizowanych przez Fabrykę Modeli Latających



KLASA FLP - latawce płaskie

KLASA FLS - latawce skrzynkowe

1. Definicja

Latawiec to aerodyna bez napędu silnikowego unosząca się na uwięzi, która może latać w atmosferze wskutek dynamicznego oddziaływania powietrza na nieruchome lub ruchome względem niej powierzchnie nośne.

2. Charakterystyka techniczna.

2.1. Latawiec płaski posiada tylko jedną płaszczyznę nośną oraz ustatecznienie w postaci ogona (jednego lub kilku). Dopuszcza się ugięcie płaszczyzny nośnej w przekroju poprzecznym do 10% rozpiętości latawca w tym przekroju. Niedopuszczalne jest stosowanie innych powierzchni sztywnych lub elastycznych przecinających pod jakimkolwiek kątem zasadniczą płaszczyznę latawca.

2.2. Latawiec skrzynkowy może mieć kilka płaszczyzn nośnych, ale nie może mieć ustatecznienia w postaci ogona lub innych elementów elastycznie związanych z latawcem, spełniających rolę stateczników - takich jak flagi, taśmy ozdobne, spadochrony, itp.

2.3. Zabrania się stosowania dodatkowych powierzchni ustateczniających mocowanych do holu latawca.

2.4. Latawiec musi być wykonany z drewna (bez balsy) i papieru. Dopuszcza się stosowanie tworzyw sztucznych na pokrycie.

2.5. Długość holu latawca zawarta być powinna w granicach od 100 do 200 metrów. Hol nie może być wykonany z drutu, linki metalowej lub innego materiału przewodzącego.

2.6. Każdy zawodnik może zgłosić do zawodów w danej klasie 2 latawce oznakowane literami A i B oraz inicjałami zawodnika.

3. Przepisy bezpieczeństwa

3.1. Starty latawców nie mogą odbywać się w czasie burzy oraz w pobliżu napowietrznych linii elektrycznych.

3.2. Na latawcach nie mogą być umieszczane materiały łatwopalne i pirotechniczne. Zabrania się stosowania lontu do uruchamiania dodatkowych efektów. Z latawców nie wolno zrzucić przedmiotów nie wyposażonych w spadochrony lub wstęgi hamujące.

4. Ocena

4.1. Oceny każdego latawca dokonuje Komisja sędziowska składająca się z 3 do 5 sędziów.

4.2. Ocena każdego latawca składa się z oceny statycznej oraz oceny za lot.

a. Ocena statyczna

Sędziowie dokonują przed lotami oceny statycznej każdego latawca, przyznając punkty za:

- * konstrukcję latawca do 10 pkt.
- * staranność wykonania latawca do 10 pkt.
- * zdobienie latawca do 10 pkt.

maksymalna ilość punktów za ocenę statyczną do 30 pkt.

b. Ocena za lot

Każdy zawodnik demonstruje w locie jeden latawiec (spośród dwóch przedstawionych do oceny statycznej). Po sygnale startu podanym przez głównego sędziego zawodnicy holują latawce i ustawiają się na linii wyznaczonej przez organizatora w celu przyznania przez sędziów punktów za:

- * jakość lotu do 20 pkt.
- * za zgłoszony sędziom i zademonstrowany w locie efekt specjalny do 10 pkt.

maksymalna ilość punktów za lot do 30 pkt.

Efekty specjalne mogą być uruchamiane jedynie za pomocą wyciągu lub wyłącznika mechanicznego albo elektronicznego. Oceniany będzie tylko 1 efekt specjalny (większa liczba efektów nie powoduje podwyższenia oceny).

W przypadku braku wiatru lot oceniany jest podczas holowania latawca przez zawodnika według skali ocen:

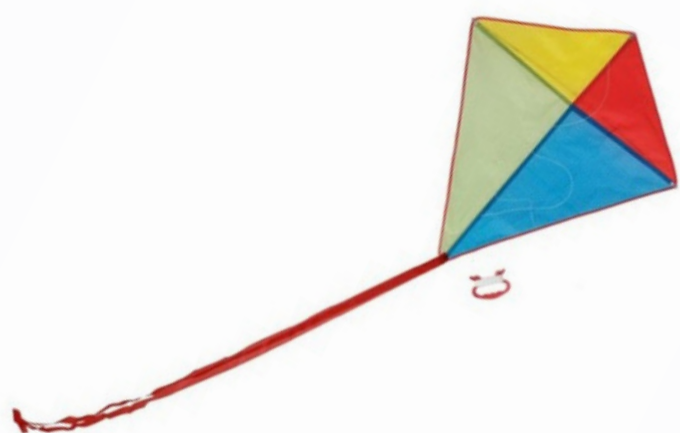
- * lot stateczny 20 pkt.
- * lot niestateczny 10 pkt.
- * gdy latawiec nie leci 0 pkt.

5. Klasyfikacja

5.1. Do końcowej klasyfikacji przyjmuje się sumę punktów uzyskanych za lot i za ocenę statyczną tego latawca, którym zawodnik wykonywał lot.

5.2. Klasyfikacja końcowa zawodników będzie przeprowadzona oddzielnie w każdej klasie.

Latawiec płaski FLP



Latawiec skrzynkowy FLS

